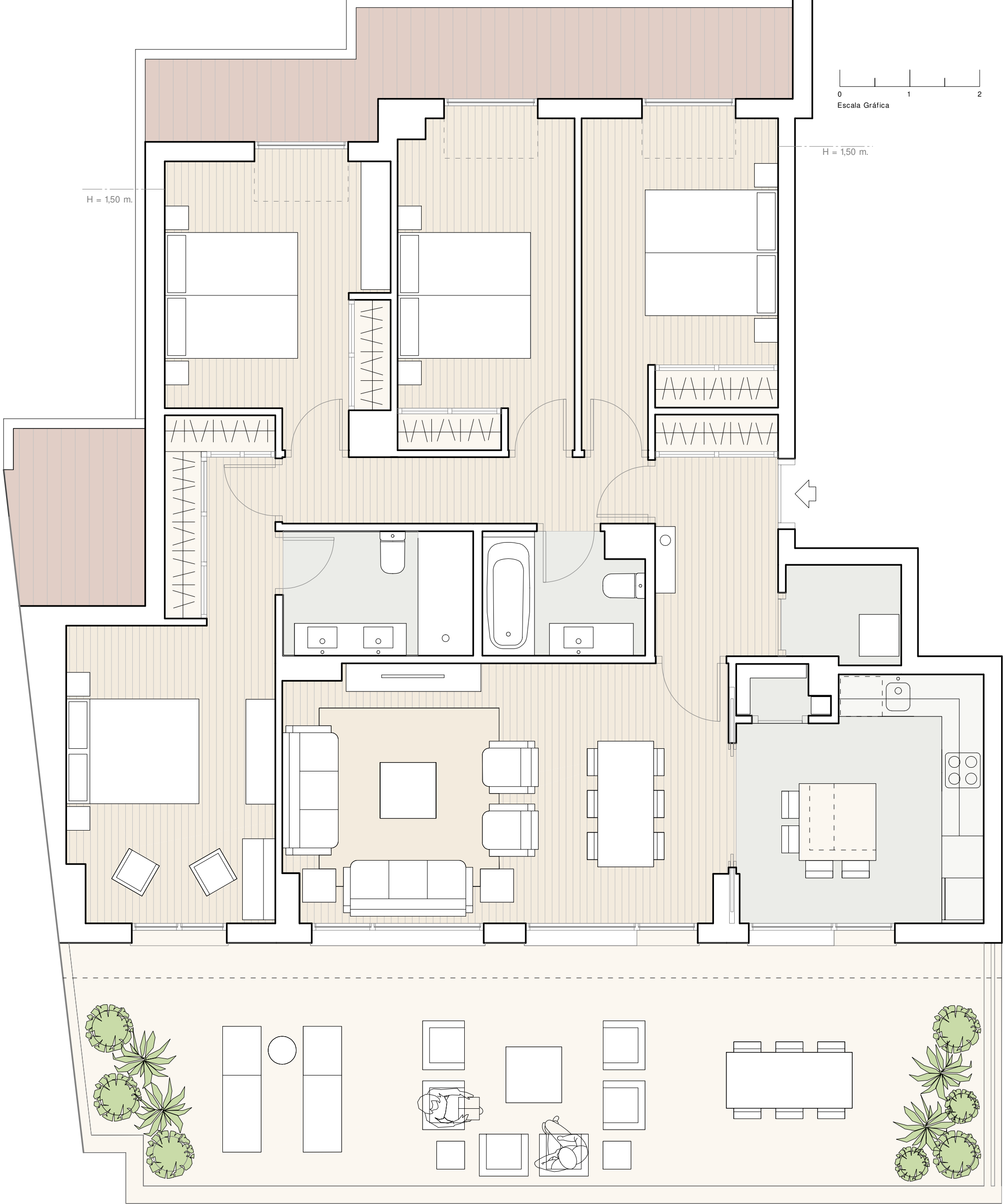


H = 1,50 m.

H = 1,50 m.

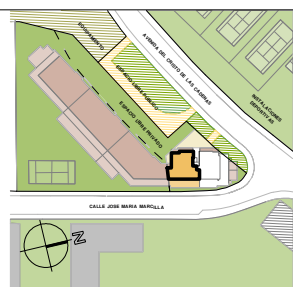


VIVIENDA 4 dormitorios

E

Vestibulo:	6,09 m ²	Dormitorio ppal.:	17,21 m ²
Salón-Comedor:	23,25 m ²	Baño ppal.:	4,91 m ²
Cocina:	11,73 m ²	Dormitorio:	10,72 m ²
Dispensa:	0,90 m ²	Dormitorio:	10,96 m ²
Cuarto lavado:	2,29 m ²	Dormitorio:	11,05 m ²
Distribuidor:	4,96 m ²	Baño:	3,84 m ²

SUP. UTIL VIVIENDA	107,91 m²
SUP. UTIL TERRAZA	44,33 m²
SUP. CONSTRUIDA	127,63 m²
SUP. CONSTRUIDA C/COMUNES	148,05 m²



MONTECERRAO - OVIEDO
ULTIMA FASE
RJA2
JARDINES DEL ARAMO 2
RESIDENCIAL



Todos los datos contenidos en este documento son orientativos pudiendo sufrir modificaciones, por razones técnicas o jurídicas derivadas de la elaboración del proyecto y necesidades de la ejecución de la obra, tanto en las distribuciones como en las dimensiones de las superficies indicadas en la leyenda. Mobiliario y elementos de decoración no incluidos. El equipamiento de los inmuebles será el indicado en la memoria de calidades del edificio.

